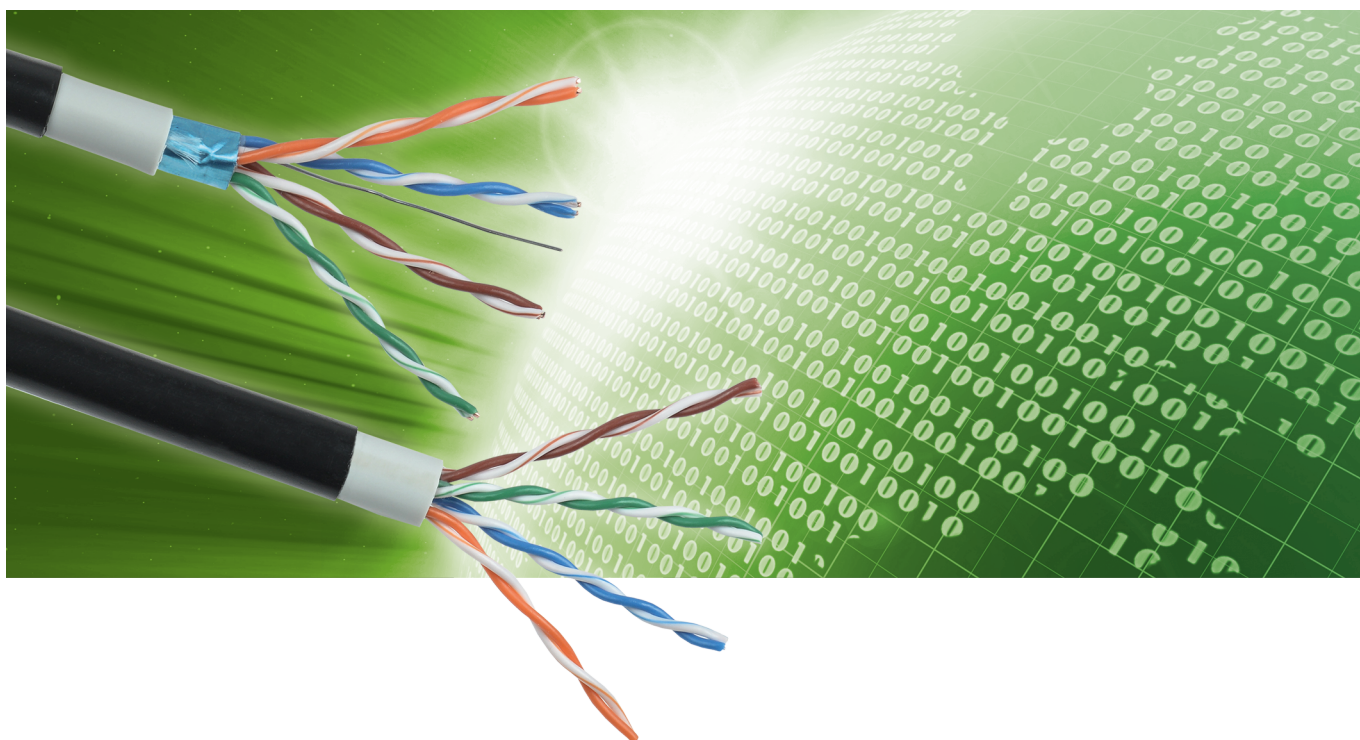


Витая пара в двойной оболочке LDPE и LSZH ITK®

Для построения магистральной подсистемы СКС
категории 5Е.

НОВИНКА

Универсальный кабель витая пара в двойной оболочке LDPE и LSZH ITK® предназначен для монтажа как внешних, так и внутренних структурированных кабельных систем (СКС).



Преимущества кабеля витая пара в двойной оболочке LDPE и LSZH ITK®



Универсальность – технология **двойной оболочки** позволяет использовать кабель для монтажа как внешней СКС, так и внутренней.



Устойчив к воздействию УФ-лучей.



Широкий температурный диапазон: **от -55 до +75 °С.**



Функционирует в условиях незначительных электромагнитных помех и влаги.

Особенности конструкции кабеля витая пара в двойной оболочке LDPE и LSZH ITK®



Внешняя оболочка кабеля состоит из LDPE, что позволяет использовать его в наружной среде. Благодаря превосходным техническим характеристикам кабель применим для прокладки в кабельной канализации, шахтах и коллекторах.



Внутренняя оболочка из LSZH позволяет монтировать кабель внутри зданий с массовым пребыванием людей, а также в технических помещениях и электроустановках, где пожарная безопасность людей и оборудования являются обязательными.

Технические характеристики кабеля витая пара в двойной оболочке LDPE и LSZH ITK®

- Передача сигналов **1 Гбит/с** осуществляется на частоте **до 100 МГц**.
- Диаметр медного проводника жилы **0,51 мм (24 AWG)**.

Ассортимент кабеля витая пара в двойной оболочке LDPE и LSZH ITK®

| Артикул | Наименование |
|---------------|---|
| LC3-C5E04-389 | Каб. в. п. F/UTP кат. 5E 4x2x24AWG solid LSZH/LDPE чер. ITK |
| LC3-C5E04-189 | Каб. в. п. U/UTP кат. 5E 4x2x24AWG solid LSZH/LDPE чер. ITK |